

МУП Управление архитектуры и градостроительства
по Ишимбайскому району РБ

СРО – П – Б – 0077 – 04 – 2017

Заказчик: Батыршина Е.А.

Внесение изменений в документацию по
планировке территории: "Проект
планировки, проект межевания территории
в кадастровых кварталах 02:58:040301,
02:58:040208 по адресу: Российская
Федерация, Республика Башкортостан,
муниципальный район Ишимбайский район,
городское поселение город Ишимбай"

Документация по планировке территории
Пояснительная записка
3935-22-ПП.ПМ.ПЗ
Проект планировки, проект межевания
3935-22-ПП.ПМ
ТОМ 1

Изм	№ док	Подпись	Дата
1	66-23		06.23

2022

ОБЩИЕ ДАННЫЕ

Внесение изменений в проект планировки, проект межевания земельного участка с кадастровым номером 02580403011069 разработан на основании:

- Постановления администрации ГП г.Ишимбай МР Ишимбайский район №194-П от 19.06.2023г;
- Заявления на проектирование №627 от 26.05.2023 г
- Топографической съемки, выполненной МУП ЧАУГ по Ишимбайскому району

Основной целью внесения изменений в проект является образование трех земельных участков с видами разрешенного использования "туристическое обслуживание" и "гидротехнические сооружения", путем перераспределения земельного участка с кадастровым номером 02580403011069, находящегося в государственной или муниципальной собственности и земель, находящихся в государственной или муниципальной собственности. Проектом предусмотрено приращение в соответствии с фактическим (уточненным) расположением на местности гидротехнического сооружения с кадастровым номером 02580403011084. Внести в Протокол землепользования и застройки изменение границы территориальной зоны СХ (зона для сельскохозяйственного использования), в которой расположен образуемый земельный участок, на зону Р-2 (зона природных ландшафтов общего пользования (городские леса, луга, поля, пустынные территории, пастбища)).

Образуемые участки расположены по адресу: Российская Федерация, Республика Башкортостан, муниципальный район Ишимбайский район, городское поселение город Ишимбай, территория Тюринский пруд.

Территории земельных участков ограничены:

- на севере - Тюринским прудом,
- на востоке - лесным массивом,
- на юге - лесным массивом,
- на западе - лесным массивом.

Образуемые участки не расположены в границах особо охраняемых природных территорий. На образуемых земельных участках отсутствуют объекты культурного наследия.

В соответствии с кадастровым планом территории на проектируемой территории имеется охранная зона нефтепровода сборного скв 16 - АГЗУ 378 (инв. №5813540) ПАО "АНК "Башнефть" (высостройный номер 0258-6-653). В соответствии с инженерно-геодезическими изысканиями, выполненными МУП ЧАУГ по Ишимбайскому району в 2022 году, данный нефтепровод отсутствует.

**СХЕМА РАСПОЛОЖЕНИЯ ОБРАЗУЕМЫХ
ЗЕМЕЛЬНЫХ УЧАСТКОВ НА КАДАСТРОВОЙ КАРТЕ**



Границы образуемых земельных участков

**СХЕМА РАСПОЛОЖЕНИЯ ОБРАЗУЕМЫХ
ЗЕМЕЛЬНЫХ УЧАСТКОВ**

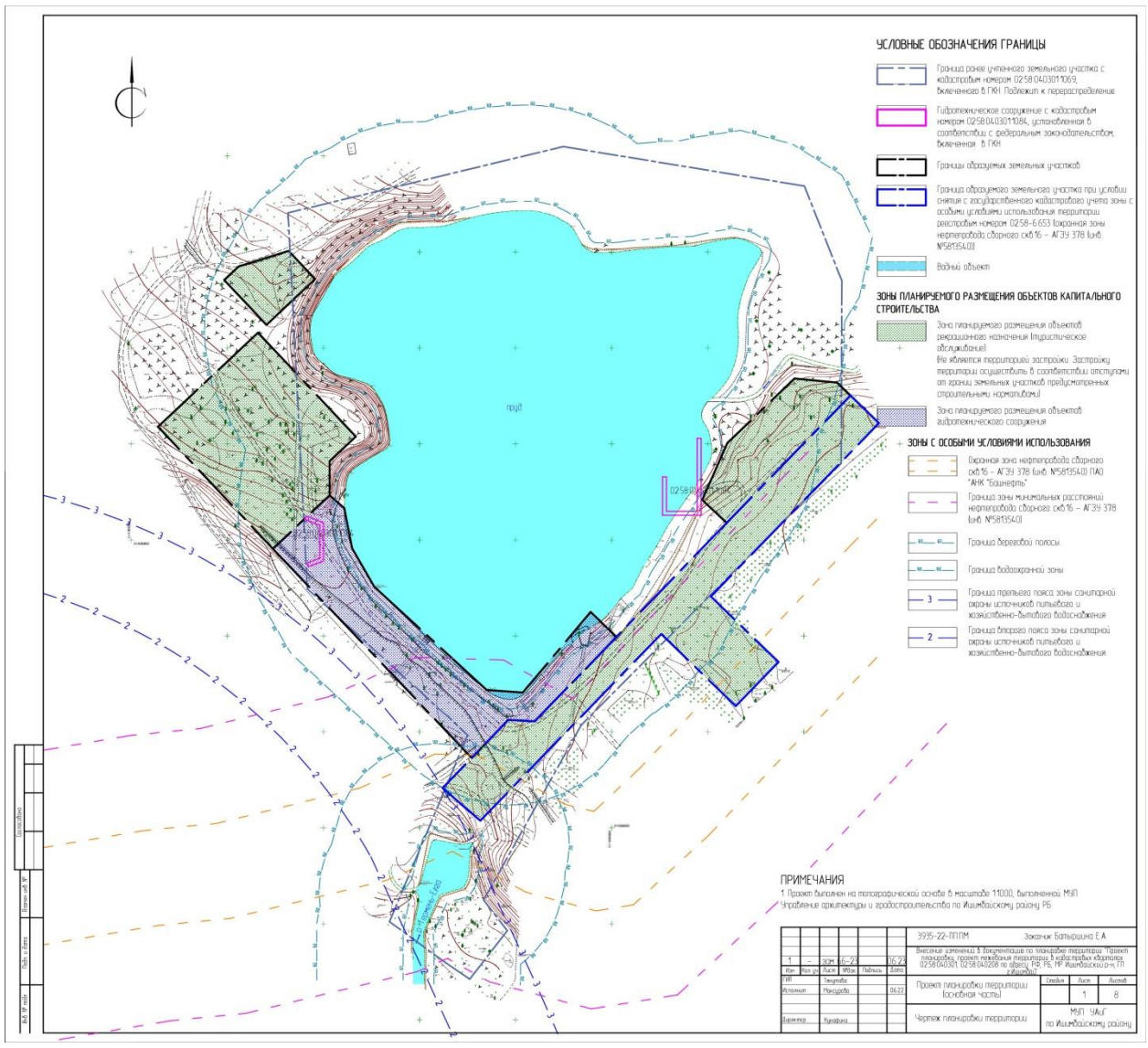


Границы образуемых земельных участков

Технические решения, принятые в проектной документации соответствуют требованиям экологических, санитарно-гигиенических, противопожарных и других норм, действующих на территории Российской Федерации.
Главный инженер проекта: Тягулова Э.Х.

Составлено	
Выполнено	
Проверено	
Дата	
Лист	
Итого листов	

		3935-22-ППМ		Заказчик: Батыршина Е.А.	
1	-	ЭЗМ	6-2	36	23
Им.	Имя	Лист	№Вох	Роль	Дата
ГИП	Тягулова				
Исполнит.	Мансурова		0622		
Директор	Кинафина				
Проект планировки территории (материалы по обоснованию)				Страна	Лист
Общие данные. Схема расположения элемента планировочной структуры				2	
				МУП ЧАУГ по Ишимбайскому району	



- УСЛОВНЫЕ ОБОЗНАЧЕНИЯ ГРАНИЦЫ**
- Граница района учтенного земельного участка с кадастровым номером 02/58/04/03/01/009, выделенная в ГИИ. Подлежит к перераспределению
 - Гидротехническое сооружение с кадастровым номером 02/58/04/03/11/084, установленная в соответствии с федеральным законодательством, выделенная в ГИИ
 - Границы образуемых земельных участков
 - Граница образуемых земельных участков при условии снятия с государственного кадастрового учета зоны с особыми условиями использования территории, расположенной на территории с кадастровым номером 02/58-6/653 (зонаная зона недропрохода с/б/з № 6 - АГ 39/378 км/ч № 581554/0)
 - Водный объект
- Зоны планируемого размещения объектов капитального строительства**
- Зона планируемого размещения объектов рекреационно-назначения (рекреационно-облагодительная)
 - Не является территорией застройки. Застройку территории осуществлять в соответствии с условиями отступов от границ земельных участков предельно допустимых относительных высотностей
 - Зона планируемого размещения объектов автомобильного сооружения
- Зоны с особыми условиями использования территории**
- Зонаная зона недропрохода с/б/з № 6 - АГ 39/378 км/ч № 581554/0 (ПАО "АК "Газпром")
 - Граница зоны минимальных расстояний недропрохода с/б/з № 6 - АГ 39/378 км/ч № 581554/0
 - Граница дровяной полосы
 - Граница водоохранной зоны
 - Граница пользования лесом, зоны санитарной охраны источников питьевого и хозяйственно-бытового водоснабжения
 - 3
 - 2

ПРИМЕЧАНИЯ
 1 Проект выполнен на топографической основе в масштабе 1:1000, выполненной МСР
 Учреждение ооо "Сити-Инженер" по Ижмобильскому району РБ

				3995-22-П/ПМ				Заказчик: Батыршина Е.А.		
1	3995	44	24	16.27	Внесены изменения в техническое задание на проектирование территории. Проект территории, проект правил землепользования и застройки территории, в соответствии с требованиями 02/58/04/03/01/009 на основу ФЗ № 191 Ижмобильскому району РБ					
ИП	Заказчик	Исполнитель	Издатель	Дата	Сетка	Лист	Листов			
Министерство	Ижмобильский район	ООО "Сити-Инженер"	Ижмобильский район	16.27		1	8			
Выполнено	Проверено	Согласовано	Исполнено					МШП "Сити-Инженер" по Ижмобильскому району РБ		